

WINI  MEIN BÜRO.



#04



## Inhalt

Qualität, Umwelt, Design .....	03
Brose Fahrzeugteile GmbH & Co. KG/Bamberg ..	04
Internationale Wirtschaftsprüfungsgesellschaft/ Hannover .....	10
Bayerische Staatsbibliothek/München .....	18
Ernsting's family GmbH & Co. KG/ Coesfeld-Lette.....	22
OSI Europe Foodworks GmbH/Gersthofen .....	30
OstseeSparkasse/Rostock .....	36
Tideworks Technology Europe/Rotterdam (NL)...	42
Rabobank De Langstraat/Waalwijk (NL) .....	46
PRODUKTSPEKTRUM .....	52
DAS MEIN BÜRO PRINZIP .....	54



## Qualität

Um den Erfolg der Marke „WINI. Mein Büro.“ sicherzustellen, hat der Qualitätswettbewerb bei WINI Vorrang vor dem Preiswettbewerb. WINI Qualität umfasst die hochwertige Materialität und die durchdachte Funktionalität unserer Produkte ebenso wie die ergonomische Qualität und die ökologische Qualität. Über das integrierte Qualitätsmanagement-System nach DIN ISO 9001 hat WINI klare Ziele für die Bereiche Entwicklung, Produktion, Verkauf, Beratung, Versandabwicklung und Transport festgeschrieben, die in jährlichen Audits geprüft und zertifiziert werden. Kontinuierlich verbesserte Ergebnisse führen heute zu transparenten und effizienten Prozessen innerhalb des Unternehmens – nachweisbar für unsere Kunden und Partner.

## Umwelt

Heute und in Zukunft: Eine seiner wichtigsten Verantwortungen sieht WINI in der nachhaltigen und ressourcenschonenden Konzeption von Produkten und Arbeitsabläufen. Daher ist die Umweltpolitik integraler Bestandteil unserer Unternehmenspolitik. Das von uns praktizierte Umweltmanagementsystem basiert auf den Anforderungen der DIN EN ISO 14001 sowie dem europäischen Öko-Audit EMAS III und verfolgt das Ziel, die Auswirkungen all unserer Tätigkeiten mit Blick auf die Umwelt konsequent und kontinuierlich zu überprüfen und zu verbessern. Alle Handlungen innerhalb des Unternehmens sind auf die geltenden Gesetze und Verordnungen ausgerichtet und in den Umweltrichtlinien des Umweltmanagementsystems festgehalten. Jährliche Audits dienen u. a. dazu, Rohstoffe einzusparen, den Energieverbrauch zu optimieren und Abfallmengen zu reduzieren.

## Design

Als Stiftungsmitglied im Rat für Formgebung ist sich WINI auch der Verantwortung für eine hochwertige Produktgestaltung bewusst. WINI Design ist konsequent zeitlos, klar und funktional. Dabei sind es oft Details, die den Systemmöbeln von WINI ihren individuellen und markanten Charakter geben. In der Produktentwicklung arbeitet das WINI WerksDesign-Team gemeinsam mit Konstrukteuren, externen Experten, Lieferanten und erfahrenen Musterbauern aus der WINI Produktion an der Umsetzung der übergeordneten Ideen. Unter der Maxime „Größtmögliche Funktionalität bei reduzierter Formensprache“ entstehen so Möbel für nachhaltige, flexible und langlebige Einrichtungslösungen. Neben der Auszeichnung mit dem German Design Award, dem Red Dot Award und dem iF Design Award zeugen viele weitere nationale und internationale Designpreise für die anerkannt hohe Gestaltungsqualität der WINI Produkte.



[www.blauer-engel.de/uz38](http://www.blauer-engel.de/uz38)

- emissionsarm
- Holz aus nachhaltiger Forstwirtschaft
- in der Wohnumwelt gesundheitlich unbedenklich



reddot design award  
winner 2010



Rat für Formgebung  
German Design Council



# Brose Fahrzeugteile GmbH & Co. KG/Bamberg

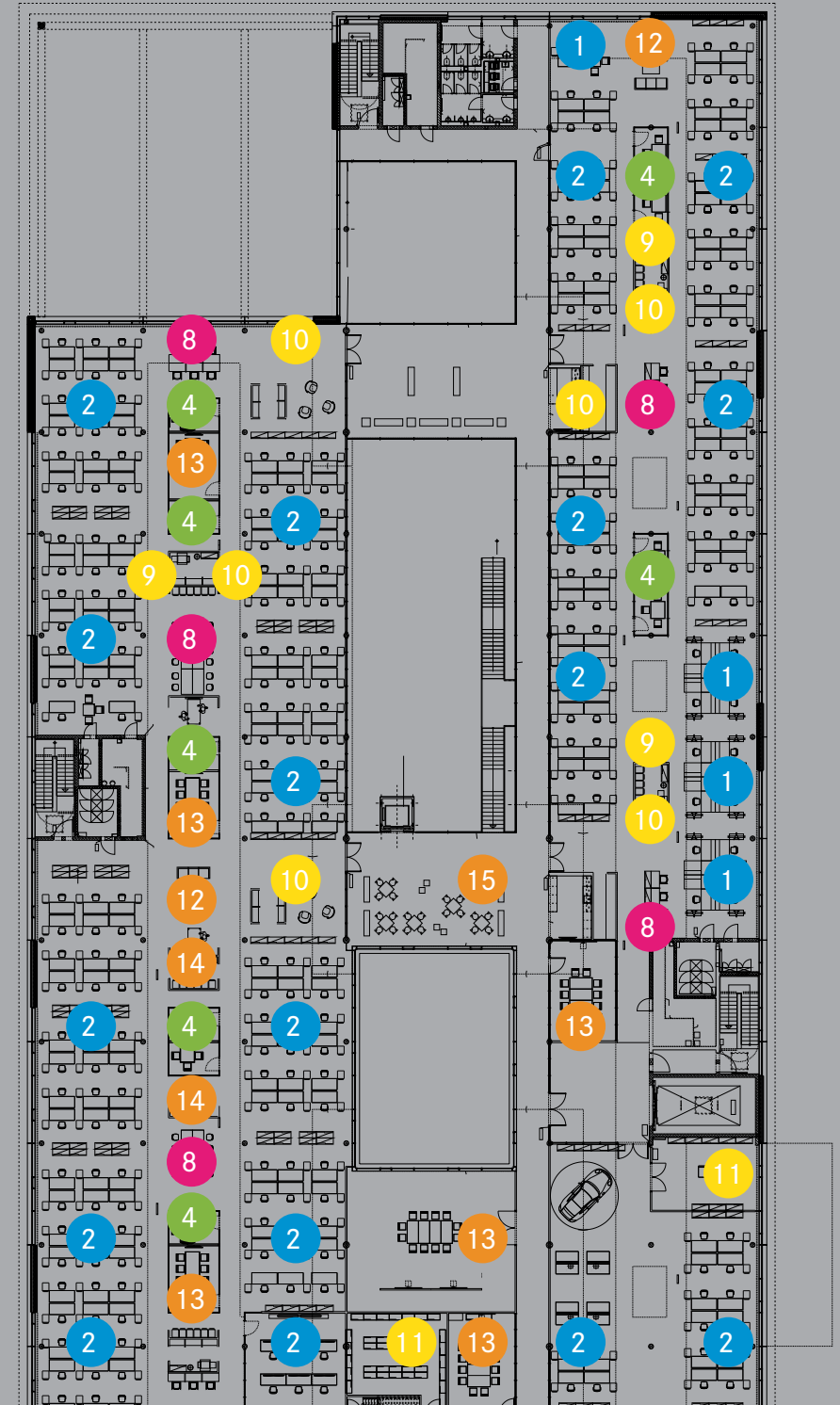
8.000 m<sup>2</sup>, 610 Arbeitsplätze

WINEA ECO, WINEA MAXX, WINEA SINUS

Nach den Plänen des Düsseldorfer Architekturbüros BM+P wurde im Februar 2016 das neue, dreigeschossige Bürogebäude des Automobilzulieferers Brose am Standort Bamberg fertiggestellt, welches WINI mit rund 700 Arbeitsplätzen ausstattete. Nach klaren Vorgaben des Unternehmens entstand ein großzügiges und in der Brose-Farbwelt gestaltetes Büroumfeld, in dem – nach außen und innen sichtbar – die Unternehmenswerte Offenheit und Transparenz gelebt werden. Die neue, durch Gangzonen und Schiebetür-Sideboards klar strukturierte Open Space-Landschaft hält für jeden Mitarbeiter einen per Schnellkurbel ergonomisch höhenverstellbaren Schreibtisch sowie einen mobilen Stauraum-Caddy für private Unterlagen und Arbeitsmaterialien bereit. Akustisch wirksame Tischpaneele an den Arbeitsplätzen sorgen für zusätzliche Schallreduzierung und verbessern die Konzentration. In den Mittelzonen der lichtdurchfluteten Büroetagen entstanden zudem gläserne Rückzugsräume und Besprechungs-Cubes für geplante Meetings mit bis zu sieben Personen, „Touchdown-Points“ mit Kurzzeit-Steharbeitsplätzen, Garderobenbereiche sowie Lounge-Zonen für informelle Treffen unter Kollegen.

Objektfotos: © WINI/Karl Huber Foto Design, © Brose

Sämtliche, zum Teil nur ausschnitthaft abgebildeten Grundrisse wurden als individuelle Einrichtungs-lösungen von Architekten oder Fachplanern gezeichnet. Die von WINI nachträglich eingefügten farbigen und numerischen Kennzeichnungen markieren die unterschiedlichen Büro-zonen sowie die untergeordneten Funktionsbereiche (ausklappbare Legende siehe S. 55).























# Internationale Wirtschaftsprüfungsgesellschaft/ Hannover

3.500 m<sup>2</sup>, 215 Arbeitsplätze  
WINEA ECO, WINEA SINUS, WINEA MAXX

Für den Neubau einer internationalen Wirtschaftsprüfungsgesellschaft in Hannover lieferte WINI im Sommer 2017 knapp 160 ergonomische Steh-Sitz-Arbeitsplätze, akustisch wirksame Tisch-paneele sowie unterschiedliche Stauraumelemente, die exakt auf die speziellen Anforderungen des Unternehmens zugeschnitten wurden. Die neue Arbeitswelt des Prüfungs- und Beratungsunternehmens, in der Flexibilität, Kommunikation und kreativer Teamgeist gelebt werden, zeigt sich auf den insgesamt sechs Etagen schon durch eine abwechslungsreiche Innenarchitektur. Der eigene Schreibtisch ist passé. Räume und Arbeitsplätze werden von den Mitarbeitern je nach Bedarfssituation genutzt, Besprechungs- und Meetingräume über ein Raumbuchungstool reserviert. Projektzonen mit 2er- und 4er-Benches lösen heute die alten Abteilungsgrenzen auf. Hinzu kommen auf jedem Stockwerk eine Café-Lounge, eine Bibliothek, Think Tanks sowie Arbeitsplätze mit intensiver Bepflanzung, die den Mitarbeitern in der Büroumgebung ein naturnahes Arbeiten im „Grünen“ ermöglichen.

Objektfotos: © WINI/Karl Huber Foto Design



























## Internationale Wirtschafts- prüfungsgesellschaft

Auf Anforderung der Projektentscheider wurde die neue Ausstattung für das Prüfungs- und Beratungsunternehmen exakt auf die Bedürfnisse der Nutzer zugeschnitten. Neben individuellen Schließfachschränken für die Mitarbeiter entwickelte WINI auch eine Sonderlösung zur Elektrifizierung der Arbeitsplätze.



**1 2 3** Die Schließfach-Klappenschränke aus der Serie WINEA MAXX wurden mit Sichtseiten in Holzdekor verkleidet. Zudem sind die Fronten der Einzelfächer mit unterschiedlichen Dekoren belegt. Öffnen lassen sie sich elektronisch – mit den persönlichen KeyCards der Mitarbeiter.







4 5 6 Zur Elektrifizierung der Arbeitsplätze entwickelte WINI eine spezielle, in die Arbeitsplatte eingefräste Kabelklappe mit integrierter Monitorhalterung und innenliegender Netbox für den schnellen Zugriff auf Strom- und Netzwerkzugang.



Der Kabelkanal unter der Klappe wurde geteilt: einseitig mit offenem Zugriff für den Nutzer; die andere Seite abgeschlossen, um die nötige IT-Sicherheit zu gewährleisten.

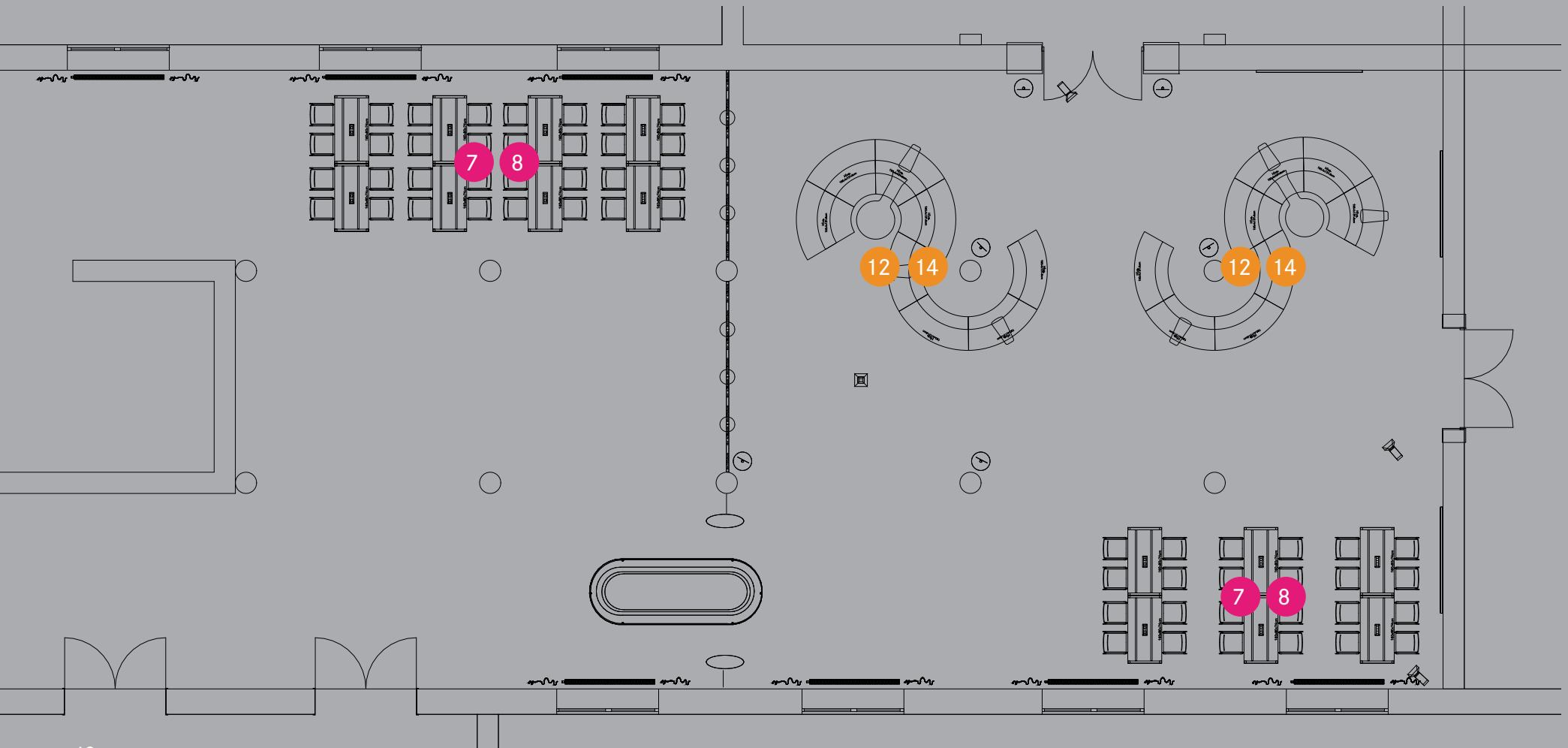


# Bayerische Staatsbibliothek/München

HIVE + TRYST by Connection, WINEA ECO, WINEA PRO, WINEA SINUS, WINEA MAXX

Für die Bayerische Staatsbibliothek in München plante und lieferte WINI im Frühjahr 2016 neben 20 individuellen Arbeitsplätzen für die Archiv-Mitarbeiter auch über 50 Bibliothekstische sowie verschiedenste modulare Loungemöbel und Sitzmöglichkeiten für die zumeist studentischen Bibliotheksbesucher. Optisches Highlight im Marmorsaal der Bibliothek sind mehrere S-förmig gerundete Sitzlandschaften mit integrierten Arbeitsflächen und hohen, akustisch schirmenden Rückenlehnen. Sie bilden – ebenso wie weitere Sofa-Kombinationen – nicht zuletzt aufgrund ihrer prägnanten Formensprache und Farbgebung einen bewussten Kontrast zur klassizistischen Architektur des Gebäudes.

Objektfotos: © WINI/Karl Huber Foto Design













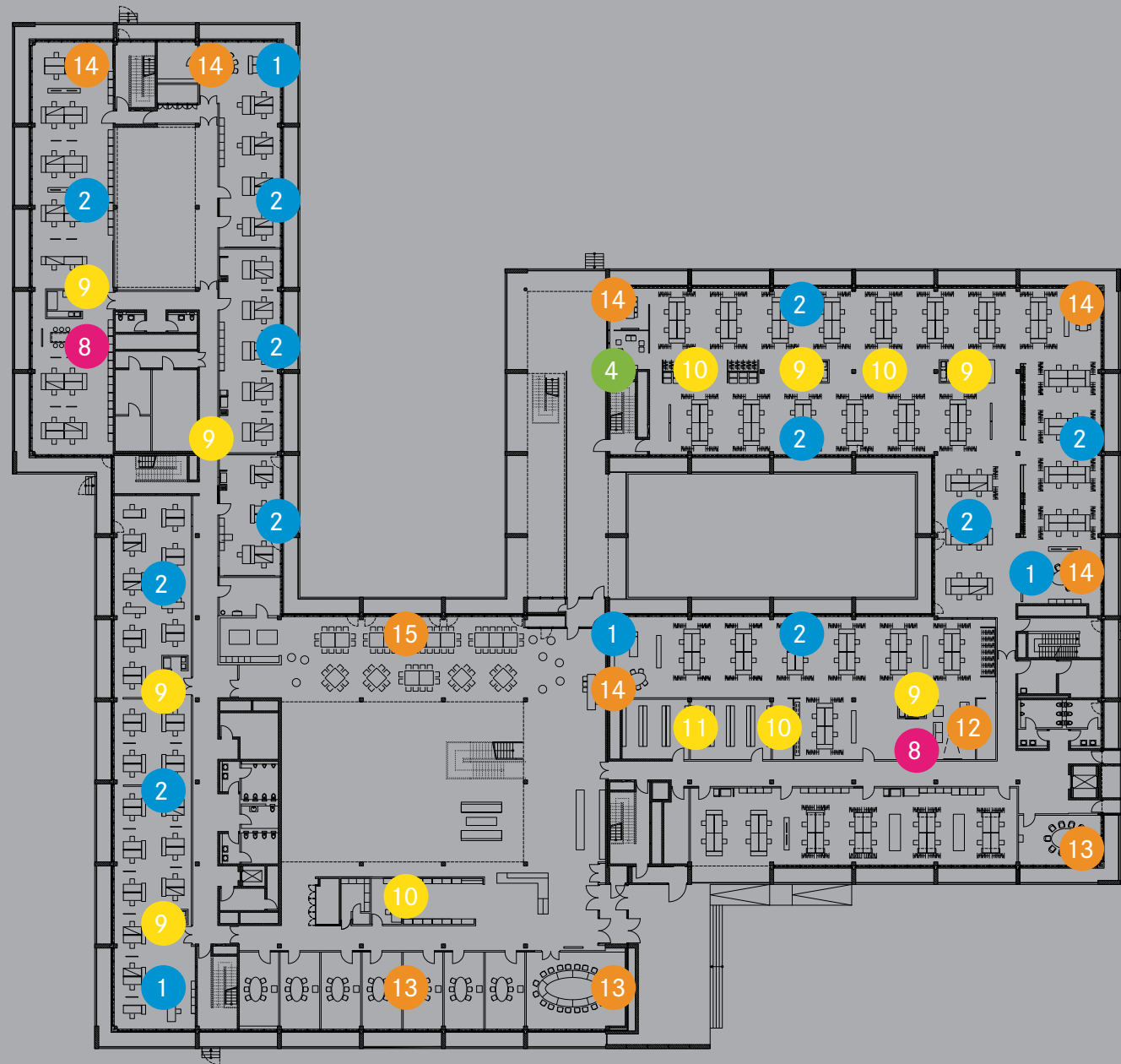


# Ernsting's family GmbH & Co. KG/ Coesfeld-Lette

8.000 m<sup>2</sup>, 400 Arbeitsplätze  
WINEA ECO, WINEA X, WINEA MAXX

In der 2001 von Star-Architekt David Chipperfield entworfenen Firmenzentrale der Ernsting's family GmbH in Coesfeld-Lette finden sich die Büros der Verwaltung mit den verschiedenen Fachbereichen. Im Sommer 2016 wurde das Innere des markanten zweistöckigen Verwaltungskomplexes nach Plänen des Coesfelder Architekturbüros BOCK NEUHAUS PARTNER neu strukturiert und eingerichtet. Um dem Wachstum des Familienunternehmens gerecht zu werden, wurde auf der Bestandsfläche u. a. Raum für rund 100 zusätzliche Arbeitsplätze geschaffen. Für die insgesamt knapp 400 Mitarbeiter entstand eine freundlich-helle Arbeitswelt in dezenter Farbgebung mit vorwiegend 2er- und 4er-Benches auf großzügigen Open Space-Flächen, Teambüros, wenigen Einzelbüros, diversen Konferenz- und Besprechungsräumen, einer zentralen Cafeteria sowie einem „Kreativ-Raum“. Motorisch verstellbare Steh-Sitz-Arbeitsplätze sorgen in den neu gestalteten Büroräumen für hohen ergonomischen Komfort. Beidseitig nutzbare Apothekerschranklösungen bieten den Mitarbeitern eine flächeneffiziente Stauraumlösung. Stoffbezogene, pinbare Raumteiler sorgen für Sichtschutz zwischen den Teams, schaffen wohnliche Farbakzente und halten zugleich die kreativen Ideen der Mitarbeiter im Blick.

Objektfotos: © Ernsting's family, © WINI/Karl Huber Foto Design











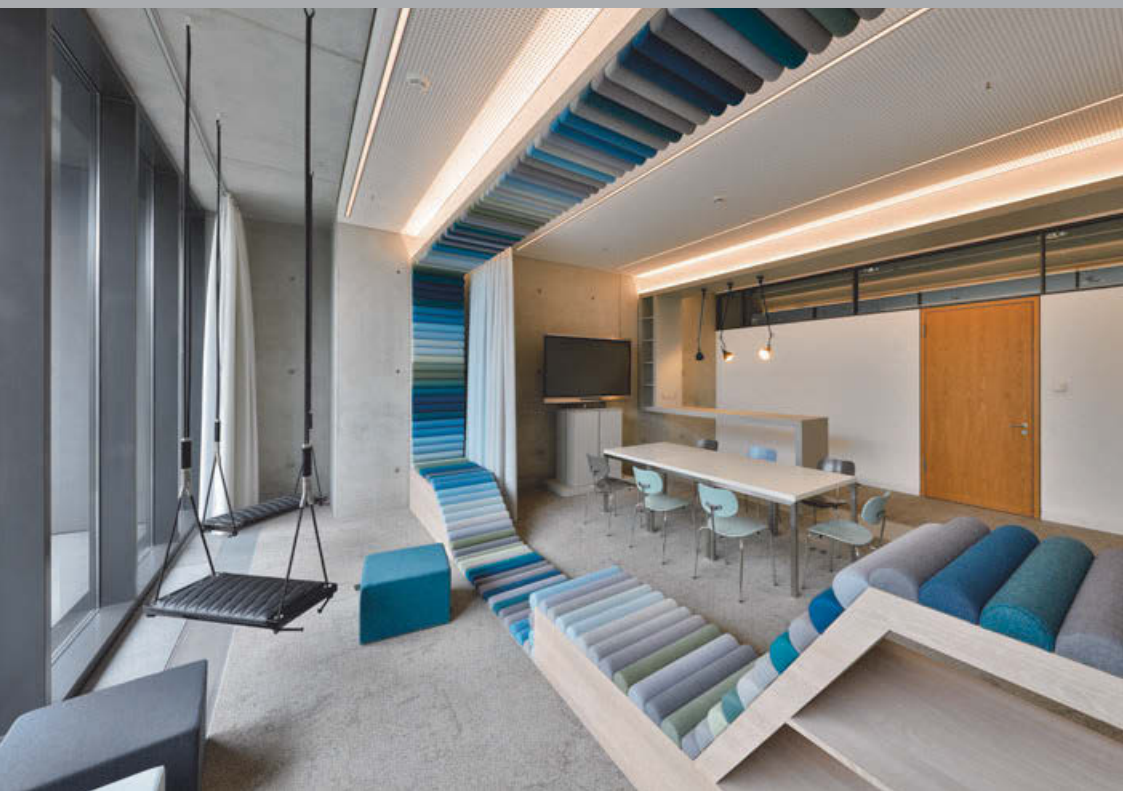
















## Ernsting's family GmbH & Co. KG

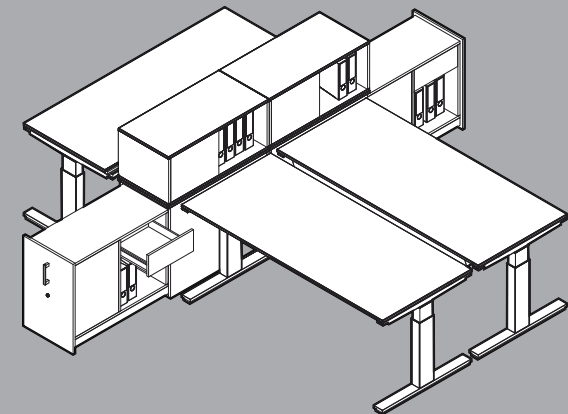
Die vorhandene Gebäudestruktur der Ernsting's Zentrale mit offenen Büroflächen und bodentiefen Fenstern stellte besondere Anforderungen an die Einrichtung. Zugunsten einer effizienten Flächennutzung und einer optimierten Akustik entwickelte WINI hierfür spezielle Stauraumlösungen – u.a. mit schallabsorbierenden Fronten und beidseitig nutzbaren Regalaufsätzen.

Umgesetzt wurden zudem konkrete Wünsche der Projektentscheider zur Ausgestaltung einzelner Arbeitsplätze.



**1 2 3** Akustisch wirk-same Fronten für raumstruk-turierende Schiebetürschränke sorgen auf großen Flächen für die nötige Schallabsorption. Eingelassene Führungs-schienen mit Endstopfen und Höhenausgleichschraube mit Bedienbarkeit von oben stehen für die Detailqualität der WINEA MAXX-Schränke.

**4 5** Die 74 cm hohen WINEA MAXX-Apotheker-schränke mit geteiltem Regal-Aufsatzmodul bieten eine beidseitig nutzbare und damit raumsparende Stauraumlösung.







6 Auf Kundenwunsch konstruierte WINI auch eine spezielle Prüfplatz-Lösung: mit T-Fuß-Gestell wie bei allen Arbeitsplätzen, jedoch auf Rollen.

7 8 Filzbezogene Rückwandblende



# OSI Europe Foodworks GmbH/Gersthofen

3.600 m<sup>2</sup>, 100 Arbeitsplätze

WINEA ECO, WINEA MAXX, WINEA MAXX SLIDE, WINEA SINUS,  
WINEA ID, HIVE by Connection

Im Frühjahr 2016 hat die OSI-Group ihre neue Europazentrale in Gersthofen bezogen – ein Bestandsgebäude, das eigens für den namhaften Nahrungsmittelhersteller nach Plänen des Architekturbüros Stefan Rief entkernt und saniert wurde. In Kooperation mit dem WINI Planungsteam entstand hier eine neue ergonomisch optimierte Arbeitswelt für die knapp 100 Mitarbeiter, die gestalterisch zugleich die Corporate Identity des Unternehmens widerspiegelt. Auf allen Etagen finden sich neben Einzel- und Zweierbüros für die Direktion auch Teambüros mit Doppel- und 4er-Arbeitsplätzen für die Verwaltungsmitarbeiter, Open Space-Flächen mit flexibel nutzbaren Bench- und Hot Desk-Arbeitsplätzen – jeweils angesiedelt rund um eine zentrale Mittelzone, die mit Cafeteria und Loungemöblierung viel Raum für spontane, interdisziplinäre Kommunikation bietet. Akustisch wirksame Stellwände und Tischpanelee sorgen auf den offenen Flächen und in den Teambüros für die notwendige Abschirmung zur konzentrierten Arbeit.

Objektfotos: © WINI/Tobias Egle























# OstseeSparkasse/Rostock

900 m<sup>2</sup>, 4 Arbeitsplätze, 5 Besprechungsräume, Treffpunkt/Wartebereich  
WINEA PRO, WINEA SINUS, WINEA MAXX, WINEA MATRIX, WINEA ID, CONTAINER, HIVE,  
TRYST, MAE + DIXI by Connection

Nach den klaren Corporate Design-Vorgaben des Finanzinstitutes realisierte WINI im Sommer 2015 eine neue prozessorientierte Einrichtungslösung für die Vorstandsetage der OstseeSparkasse in Rostock. Auf rund 900 Quadratmetern wurden im Obergeschoss des charakteristischen Bankgebäudes neben den Empfangsarbeitsplätzen der Assistenzmitarbeiter, auch die Besprechungs- und Konferenzräume sowie die Büros des Sparkassen-Vorstands neu eingerichtet. Vorgabe an die neue Möblierung war der Einsatz flexibler, langlebiger Systemmöbel in Kombination mit hochwertigen Materialien und Oberflächen wie Linoleum und Chrom zugunsten einer repräsentativen Optik. In den neuen Büros ermöglichen elektromotorisch verstellbare Steh-Sitz-Tische heute ein ergonomisch optimales Arbeiten. Die Vorstandsbüros wurden zudem um eine wohnliche Sessel-Sofa-Kombination ergänzt. Im Sekretariat bieten akustisch wirksame Tischpaneele den erforderlichen Lärm- und Sichtschutz; Stellwände grenzen die Arbeitsplätze zudem von der Bürotechnik ab. Ein Lounge-Bereich mit modularer Sitzlandschaft hält nicht nur bequemen Sitzkomfort für wartende Besucher bereit, sondern dient auch als informeller Treffpunkt für die Sparkassen-Mitarbeiter.

Objektfotos: © WINI/Karl Huber Foto Design





















# Tideworks Technology Europe/Rotterdam (NL)

200 m<sup>2</sup>, 8 Arbeitsplätze + Konferenzraum  
WINEA PRO, WINEA MAXX, CONTAINER

Im September 2014 eröffnete der Logistikdienstleister und Entwickler für Frachtterminal-Software Tideworks ein neues Vertriebsbüro in Rotterdam. Im Rahmen der Modernisierung erstellte WINI Kantoordesign die Planung für die Neueinrichtung der Büroetage. Entstanden ist eine großzügige, luftig-hell gestaltete Arbeitswelt auf 200 Quadratmetern mit wohnlichem Flair, hochwertiger Ausstattung und Raum für künftiges Wachstum. Den aktuell acht festen Mitarbeitern sind feste Arbeitsplätze zugeordnet, die – konfiguriert als Steh-Sitz-Arbeitsplätze mit Kurbelverstellung, Wangengestell und gut verdeckter Elektrifizierung – hohen ergonomischen Komfort gewährleisten. Ein zentraler kleiner Meetingpoint mit Sesseln und Beistelltisch sowie ein separater Konferenzraum bieten die notwendigen Kommunikationsmöglichkeiten mit Kunden oder unter Kollegen.

Objektfotos: © WINI/Karl Huber Foto Design













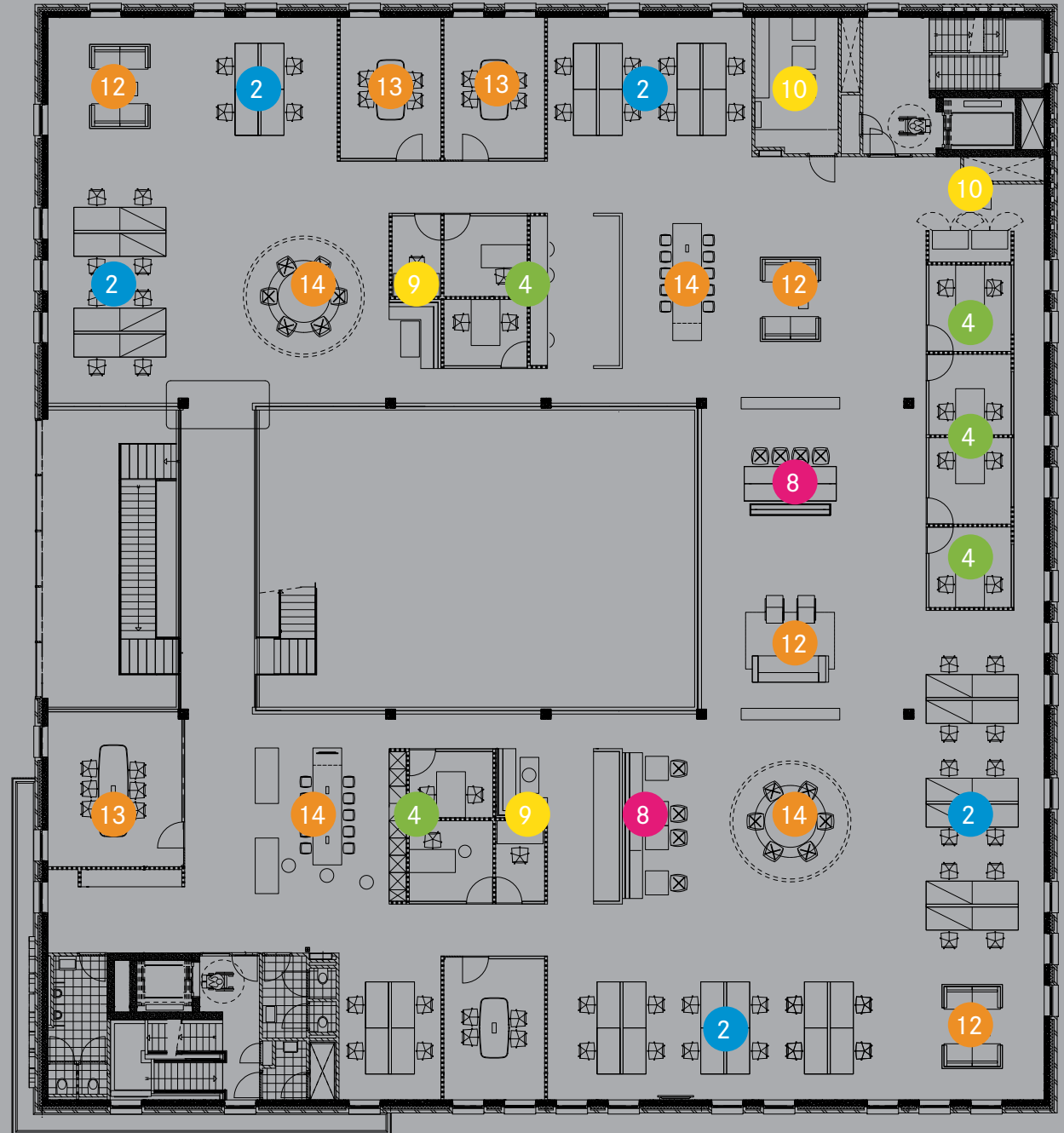


# Rabobank De Langstraat/Waalwijk (NL)

5.600 m<sup>2</sup> Geschossfläche, 120 Arbeitsplätze  
WINEA ECO, WINEA SINUS, TWISTER

Nach den Plänen des Architekturbüros Van Aken aus Eindhoven wurde im Januar 2017 der dreistöckige Neubau für die Rabobank-Filiale im holländischen Waalwijk fertiggestellt. Für die Mitarbeiter des Finanzinstitutes ist hier ein modernes, farbenfrohes, wohnliches und zugleich flexibles Open Space Office mit ergonomisch höhenverstellbaren Einzel- und Doppelarbeitsplätzen, Meeting-Areas, Konferenzräumen, diversen Sitzecken und Rückzugsmöglichkeiten entstanden, in der jeder seinen Arbeitsort frei wählen kann. Das neue Einrichtungskonzept unterstützt zugleich die strategische Neuausrichtung der Bank, das auf mehr Transparenz und die Öffnung für die Öffentlichkeit ausgelegt ist: Die drei Etagen sind durch ein offenes Atrium optisch miteinander verbunden. Zugleich bietet das Interior viel Raum für Begegnung und diverse Möglichkeiten für Kommunikation und mobiles Arbeiten. Eine Cafeteria mit großzügigem Lounge-Bereich und zahlreichen Sitzgelegenheiten im Untergeschoss steht auch Besuchern und Kunden offen.

Objektfotos: © StudioPietPulles

























## PRODUKTSPEKTRUM

### Tisch- und Konferenzsysteme

#### WINEA PRO

Das mehrfach ausgezeichnete System für alle Lösungen. WINEA PRO ist ein hochwertiges, wandelbares Tischsystem, mit dem sich alle Arbeitsbereiche im Büro flexibel gestalten lassen: vom ergonomischen Einzel- und Teamarbeitsplatz über die Besprechung, Konferenz und die Workbench bis hin zum Chefbüro. Alles in einem durchgängigen Erscheinungsbild – wahlweise mit 4-, C- oder T-Fuß-Gestell, mit Container-Auflage oder als Steh-Sitz-Arbeitsplatz.

#### WINEA ECO

Das Tischsystem WINEA ECO bietet hohe Material- und Design-Qualität zum attraktiven Preis. Auf Basis eines kompakten Systemkonzeptes mit verschiedenen Gestellvarianten (4-, C- und T-Fuß), fixen Baugruppen und Anbauelementen lassen sich mit WINEA ECO unterschiedliche Einrichtungslösungen realisieren – vom Einzel-, Duo- und Bencharbeitsplatz bis hin zur Konferenzlösung.

#### TWISTER

Mobil, jederzeit einsatzbereit, schnell aufgebaut und wieder verstaut. Der mobile Klapptisch TWISTER auf Rollen mit schwenkbare Tischplatte ist die schnelle Lösung für Konferenzen, Schulungen und wechselnde Arbeitsplatzsituationen.

#### WINEA PLUS

Spontan zusammenkommen, sich austauschen und mobil arbeiten: Das Tischsystem WINEA PLUS schafft Treffpunkte im Unternehmen. Ob als Stehtisch oder als Kombination aus Tisch und Bänken: WINEA PLUS kann als Mittelzone im Büro ebenso eingesetzt werden wie im Empfangsbereich oder in Sozialräumen und bietet dank innenlaufender Stoffbespannung viel Spielraum für eine farbenfrohe Einrichtungsgestaltung.

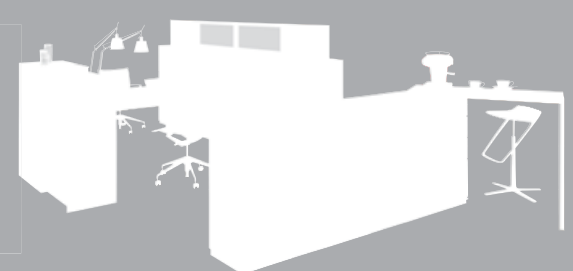
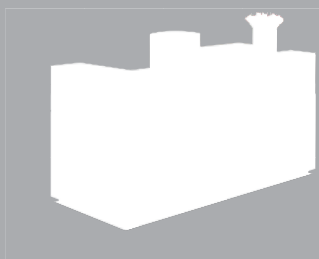
### Schrank- und Stauraumsysteme

#### WINEA MAXX

Mit größtmöglicher Modularität, Langlebigkeit und Nachhaltigkeit erfüllt das Schranksystem WINEA MAXX jede Stauraum-Anforderung. Das System bietet auch Apotheker- und Schwebetürschränke sowie mobile Caddies.

#### WINEA SLIM

Die smarte, flächeneffiziente Stauraumlösung fürs Büro: Der schlanke WINEA SLIM Container verbindet sich direkt mit der Arbeitsfläche und hält damit praktischen, platzsparenden Privat-Stauraum direkt am Arbeitsplatz bereit – inklusive cleverer Technikintegration.





## CONTAINER

Der kleine Klassiker unter den arbeitsplatznahen Stauraumelementen im Büro: CONTAINER von WINI sind in allen Dekorfarben und Furnieren erhältlich – passend zu allen anderen WINI Einrichtungssystemen.

## Akustik- und Paneelsysteme

### WINEA SINUS

Mit einer Absorption im Bereich von  $\alpha_w = 0,8$  (Absorptionsklasse B) bis  $\alpha_w = 1$  (Absorptionsklasse A) ermöglicht das Akustiksystem WINEA SINUS eine optimale akustische Raumkonditionierung im Objekt. Das modulare Rahmensystem ist flexibel als Stellwand, als organisierbares Schreibtischpaneel, als Deckensegel oder auch als individuelles Akustikbild einsetzbar.

### WINEA X

Vielseitig, modular, flexibel und absolut farbenfroh: Das Paneelsystem WINEA X ist die zeitgemäße Gestaltungsidee für akustisch wirksamen Sichtschutz im Büro. Mit X-Verbindern lassen sich die Einzelpaneele schnell und einfach miteinander verketteten und variabel kombinieren. Neben Stellwandpaneelen umfasst das modulare System auch Aufsatzpaneele für Tische und Schränke sowie frei hängende Sichtpaneele.

### Tresensystem

#### WINEA ID

Die Visitenkarte für Ihr Unternehmen: Dank variabler Verkettungsmöglichkeiten und flexiblem Frontraster bietet das modulare Tresensystem WINEA ID größtmöglichen individuellen Spielraum bei der Gestaltung von Empfangstresen, Technik- oder Bewirtungszonen.

## Sitzmöbel und Zonierung

Die variantenreichen Lounge-, Zonierungs- und Sitzmöbelserien des britischen Produzenten Connection (u. a. CUBBI, HIVE, TRYST, DIXI, MAE, ROOMS) bieten individuelle und hochwertige Einrichtungslösungen für offene, halboffene und private Bereiche im Büro – für das geplante Meeting ebenso wie für spontane Besprechungen, für Bewirtungszonen, Warte- und Rückzugsbereiche.

## Organisation und Zubehör

Alles, was Ihre Arbeit am Schreibtisch leichter macht: Monitor- und CPU-Halter, Druckertablare, Organisationspaneele, Garderobe, Briefablagen u. v. m.

Ausführliche Produktinfos unter [www.wini.de](http://www.wini.de)



## DAS MEIN BÜRO PRINZIP

Die Arbeitswelt verändert sich in immer kürzeren Abständen: Technische Neuerungen machen uns zunehmend mobiler und Büroarbeit ist nicht mehr zwangsläufig nur an den Schreibtisch gebunden. Im Kampf um die besten Arbeitskräfte – speziell um die Generation Y, im Alter zwischen 20 und 30 Jahren – legen Unternehmen heute verstärkt Wert auf eine zeitgemäße Einrichtung, die mit den Veränderungen Schritt hält und den Mitarbeitern ein attraktives Arbeitsumfeld bietet.

### Die Trends im Überblick

DAS MEIN BÜRO PRINZIP ist ein strukturiertes Planungsprinzip, das dem Wandel in der Arbeitswelt Rechnung trägt und Ihre Objektplanung noch zukunftssicherer macht. Ausgangspunkt für DAS MEIN BÜRO PRINZIP ist die eingehende Beratung rund um aktuelle Trends und Entwicklungen in der Büroeinrichtung sowie die detaillierte Abfrage Ihrer täglichen Bürotätigkeiten und die Ihres gesamten Unternehmens zum Wohle der künftigen Anforderungen an Ihr Büro.

## Ihre Ziele im Fokus

Die Planung nach dem MEIN BÜRO PRINZIP gibt Ihrem Unternehmen die notwendige Unterstützung und Sicherheit, die Chancen der modernen Arbeitswelt zu nutzen. Meeting Points, Lounges, Konzentrationsräume und Rückzugsmöglichkeiten: Was davon benötigt Ihr Unternehmen tatsächlich? Welche Zonen unterstützen wichtige Prozesse, ermöglichen mehr Effizienz und fördern die Kommunikation? Welche Zonen werden von Mitarbeitern wirklich genutzt? Das umfassende Analyseverfahren des MEIN BÜRO PRINZIPs fokussiert sich auf Ihre Ziele und bietet Ihnen auf alle wichtigen Fragen die richtigen Antworten.

### Per Kurz-Check zum individuellen Tätigkeitsprofil

Mit dem MEIN BÜRO PRINZIP führen wir Sie in vier einfachen Schritten zu einer ganz individuellen Arbeitswelt, die funktioniert, die Sie und Ihre Mitarbeiter inspiriert und jeden Tag im Büro spürbar effizienter gestaltet. Dabei starten wir mit einem 5-minütigen Kurz-Check. Bei diesem erfahren Sie, wie Ihr individuelles Tätigkeitsprofil aussieht und in welche Büroazonen sich die dazu passende Arbeitswelt strukturiert. Mit diesem einfachen Analyse-Tool lassen sich die individuellen Tätigkeiten jedes einzelnen Mitarbeiters erfassen, anschaulich visualisieren und den geeigneten Büroazonen zuordnen.



## Gut beraten

Über ein Netzwerk geschulter und zertifizierter Berater bieten wir Ihnen vor Ort die weiterführende individuelle Beratung an. Im direkten Dialog mit Ihnen analysieren wir die speziellen Gegebenheiten und Anforderungen Ihres Unternehmens und stellen Ihnen das Ergebnis zunächst als vorläufigen Zonierungsplan zur Verfügung.

In der darauf folgenden Detailplanung nutzt DAS MEIN BÜRO PRINZIP ein flexibles Ordnungsschema aus Bürozonen, Funktionsbereichen, Einrichtungsmodulen und Möbelsystemen, die – abgestimmt auf die Aufgaben und Prozesse Ihres Unternehmens – in einem individuellen Möblierungsplan zusammengestellt werden. So entsteht eine Arbeitswelt, die jede Ihrer täglichen Aufgaben optimal unterstützt.

Ihre Anforderungen, Visionen und Arbeitsaufgaben definieren die Vorgaben für eine zukunftssichere partizipative Bürogestaltung.

## Das Ordnungsprinzip im Überblick

Bürozonen	Funktionsbereiche	Einrichtungsmodule	Möbelsysteme, z. B.
Persönlich zugeordnete Arbeitsplätze	<ul style="list-style-type: none"> <li>• Einzelarbeit</li> <li>• Teamarbeit</li> </ul>	<ul style="list-style-type: none"> <li>• Stationärer Arbeitsplatz</li> <li>• Beraterarbeitsplatz</li> <li>• ...</li> </ul>	<ul style="list-style-type: none"> <li>• WINEA PRO</li> <li>• WINEA MAXX</li> <li>• WINEA MATRIX</li> <li>• ...</li> </ul>
Temporär zugeordnete Arbeitsplätze	<ul style="list-style-type: none"> <li>• Desk-Sharing</li> <li>• Kurzzeit-Arbeit</li> <li>• Projektarbeit</li> </ul>	<ul style="list-style-type: none"> <li>• Workbench</li> <li>• Hot Desking</li> <li>• ...</li> </ul>	<ul style="list-style-type: none"> <li>• WINEA ECO</li> <li>• WINEA MAXX Caddy</li> <li>• ...</li> </ul>
Kommunikationszonen	<ul style="list-style-type: none"> <li>• Empfang</li> <li>• Warten und Lounge</li> <li>• Konferenz und Schulung</li> <li>• Treffpunkt</li> <li>• Cafeteria</li> </ul>	<ul style="list-style-type: none"> <li>• Empfangstresen</li> <li>• Sitzecke</li> <li>• Besprechungstisch</li> <li>• Konferenzanlage</li> <li>• ...</li> </ul>	<ul style="list-style-type: none"> <li>• WINEA ID</li> <li>• WINEA PRO</li> <li>• TWISTER</li> <li>• Connection</li> <li>• ...</li> </ul>
Rückzugsorte	<ul style="list-style-type: none"> <li>• Entspannung</li> <li>• Konzentration und Ruhe</li> <li>• Mediathek</li> </ul>	<ul style="list-style-type: none"> <li>• Think Tank</li> <li>• Sitzecke</li> <li>• ...</li> </ul>	<ul style="list-style-type: none"> <li>• WINEA SINUS</li> <li>• WINEA X</li> <li>• Connection</li> <li>• ...</li> </ul>
Servicebereiche	<ul style="list-style-type: none"> <li>• Technik-Pool</li> <li>• Archiv</li> <li>• Infrastruktur</li> </ul>	<ul style="list-style-type: none"> <li>• Kopier- und Druckstation</li> <li>• Garderobe</li> <li>• ...</li> </ul>	<ul style="list-style-type: none"> <li>• WINEA SINUS</li> <li>• WINEA X</li> <li>• ...</li> </ul>

## Bürozonen und Funktionsbereiche

Zur Ausgestaltung Ihrer individuellen Bürolösung definiert DAS MEIN BÜRO PRINZIP insgesamt fünf Bürozonen und 16 untergeordnete Funktionsbereiche als grundlegend für die moderne Bürowelt:

### Persönliche Arbeitsplätze



1 Einzelarbeit



2 Teamarbeit

### Temporäre Arbeitsplätze



6 Desk-Sharing



7 Projektarbeit



8 Kurzzeit-Arbeit

### Kommunikationszonen



12 Warten und Lounge



13 Konferenz und Schulung



14 Treffpunkt



15 Cafeteria



16 Empfang

### Rückzugsorte



3 Entspannung



4 Konzentration und Ruhe



5 Mediathek

### Servicebereiche



9 Technik-Pool

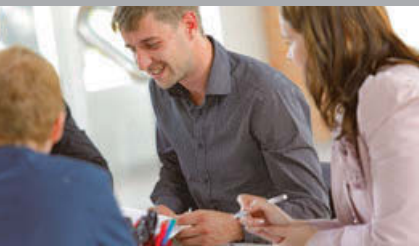


10 Infrastruktur



11 Archiv





Welcher Büro-Typ sind Sie? Welche Bürozonen sind für Ihr Unternehmen richtig?

Machen Sie jetzt gleich den Kurz-Check –  
auf [www.das-mein-buero-prinzip.de](http://www.das-mein-buero-prinzip.de)  
oder scannen Sie einfach den nebenstehenden  
QR-Code mit Ihrem Smartphone oder Tablet.



Entdecken Sie jetzt DAS MEIN BÜRO PRINZIP.

**100**und  
Über 100 Jahre WINI

**WINI Büromöbel  
Georg Schmidt GmbH & Co. KG**

Auhagenstraße 79  
31863 Coppensbrügge, OT Marienau  
Germany

Telefon: +49(0)5156 979-0  
Telefax: +49(0)5156 979-100

E-Mail: [info@wini.de](mailto:info@wini.de)  
Internet: [www.wini.de](http://www.wini.de)



**Der Film zum  
Unternehmen**

Von der Idee zur  
individuellen  
Büroeinrichtung