

SCHREIBTISCH

Quadro



Quadro

Quadro – aus Quadratrohr oder Rundrohr, mit Stulpe oder sichtbarer Technik, stufenlos oder im Raster verstellbar: Tische mit System.

Quadro – round or square tube frame with boot or visible technique, individual height adjustment or in steps: desks with a system.

Quadro – structure tube ronde ou carré avec manchette ou technique visible, réglage hauteur individuel ou en étapes.

Quadro – met vierkant of ronde buis, traploos of in raster instelbaar. Bureaus met systeem.

Dekor Weiß
Dekor Eiche Lorca
Reinweiß glatt RAL 9010
Febrü Fashion green



Quadro



Dekor Sandgrau
 Dekor Ebano sandgrau
 Eisenglimmer
 3814 Blazer
 3867 Blazer



Quadro Rundrohr
 (650-850mm)



Quadro Rundrohr Stulpe
 (650-850mm)



Quadro Rundrohr Rohr in Rohr
 (650-850mm)



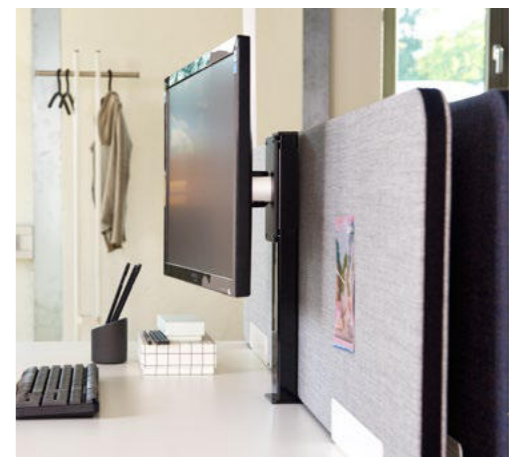
Quadro Quadratrohr
 (680-820mm)



Quadro Quadratrohr Stulpe
 (680-820mm)



Quadro Quadratrohr
 Rohr in Rohr (650-850mm)



Quadro Quadratrohr mit Stulpe
Befestigung Thekenvorbau
Bildschirmhalter Move

Quadro

Details · Details · Détails · Details

- 01 Quadro Quadratrohr Rohr in Rohr // square leg tube in tube // pièd carré tube en tube // vierkante poot buis-in-buis // 650–850mm
- 02 Quadro Quadratrohr Stulpe // square leg boot // pièd carré manchette // huls t.b.v. vierkante poot // 680–820mm
- 03 Quadro Quadratrohr // square leg // pièd carré // vierkante poot // 680–820mm
- 04 Quadro Rundrohr Rohr in Rohr // round leg tube in tube // pièd rond tube en tube // ronde poot buis-in-buis // 650–850mm
- 05 Quadro Rundrohr Stulpe // round leg boot // pièd rond manchette // huls t.b.v. ronde poot // 650–850mm
- 06 Quadro Rundrohr // round leg // pièd rond // ronde poot // 650–850mm
- 07 Quadro Rundrohr Manschette // round leg boot // pièd rond manchette // huls t.b.v. ronde poot // 640–860mm
- 08 Quadro lineare Verkettung // inline connection // enchainement linéaire // liniaire koppeling
- 09 Quadro CPU Halterung // CPU-holder // porte unité centrale // CPU houder
- 10 Kabelwanne Metall klappbar // hinged cable duct // goulotte câbles pliable // metalen neerklapbare kabelgoot
- 11 Kabelwanne Metall fest // fix cable duct // goulotte câbles fixe // metalen vaste kabelgoot
- 12 Rückwand Metall gelocht // perforated modesty panel // voile de fond perforé // geperforeerd metalen frontpaneel
- 13 Rückwand Metall geschlitzt // slotted modesty panel // voile de fond strié // metalen frontpaneel met sleuven
- 14 Rückwand Dekor/Furnier // modesty panel melamine/veneer // voile de fond mélaminé // houten frontpaneel
- 15 Plattentiefe // top depth // prof. plateau // bladdiepte // 600mm
- 16 Plattentiefe // top depth // prof. plateau // bladdiepte // 800mm
- 17 Plattentiefe // top depth // prof. plateau // bladdiepte // 1000mm





Quadro Rundrohr

- Höhenverstellung werkzeuglos (650–850 mm)

Quadro round tube

- toolless height adjustment (650–850 mm)

Quadro tube ronde

- ajustage hauteur sans outils-Hoogte (650–850 mm)

Quadro ronde poot

- instelbaar zonder gereedschap (650–850 mm)



Quadro Rundrohr Stulpe

- Höhenverstellung werkzeuglos (650–850 mm)

Quadro round tube boot

- toolless height adjustment (650–850 mm)

Quadro tube rond manchette

- ajustage hauteur sans outils-Hoogte (650–850 mm)

Quadro huls t.b.v. ronde poot

- instelbaar zonder gereedschap (650–850 mm)



Quadro Rundrohr Rohr in Rohr

- Höhenverstellung manuell in 20 mm-Schritten (650–850 mm)

Quadro round leg, tube in tube

- manual height adjustment in steps of 20 mm (650–850 mm)

Quadro pièd rond tube en tube

- réglage hauteur manuel en étapes de 20 mm (650–850 mm)

Quadro ronde poot buis-in-buis

- handmatig hoogte-instelbaar in raster van 20 mm (650–850 mm)



Rückwandblende

- Dekor/Furnier 16 mm

Modesty panel

- melamine/veneer 16 mm

Voile de fond

- melamine/plac.bois 16 mm

frontpaneel

- melamine/fineer 16 mm



Rückwandblende

- Metall gelocht

Modesty panel

- perforated metal

Voile de fond

- métal perforé

Frontpaneel

- perforreed metalen



Rückwandblende

- Metall geschlitzt

Modesty panel

- slotted metal

Voile de fond

- métal rendu

Frontpaneel

- metalen met sleuven



Quadro Quadratrohr

- Höhenverstellung werkzeuglos (680–820 mm)

Quadro square leg

- toolless height adjustment (680–820 mm)

Quadro tube carré

- ajustage hauteur sans outils (680–820 mm)

Quadro vierkante poot

- instelbaar zonder gereedschap (680–820 mm)



Quadro Quadratrohr Stulpe

- Höhenverstellung werkzeuglos (680–820 mm)

Quadro square leg boot

- toolless height adjustment (680–820 mm)

Quadro pièd carré manchette

- ajustage hauteur sans outils (680–820 mm)

Quadro huls t.b.v. vierkante poot

- instelbaar zonder gereedschap (680–820 mm)



Quadro Quadratrohr Rohr in Rohr

- Höhenverstellung manuell in 20 mm-Schritten (650–850 mm)

Quadro square leg tube in tube

- manual height adjustment in steps of 20 mm (650–850 mm)

Quadro pièd carré tube en tube

- réglage hauteur manuel en étapes de 20 mm (650–850 mm)

Quadro CPU Halterung, verstellbar

- handmatig hoogte-instelbaar in raster van 20 mm (650–850 mm)



Bürstenprofil

- an der Plattenhinterkante
- für geschützte Kabelführung

Brush profile

- at the back of the top
- for safe cable management

Profil brosse

- à l'arrière du plateau
- pour passage câbles

Borstelafsluiting

- aan de achterzijde van het blad
- voor bekabeling



Kabelwanne fest

- für die horizontale Elektrifizierung

Fix cable duct

- for horizontal electrification

Goulotte câbles fixe

- pour électrification horizontale

Metalen vaste kabelgoot

- voor horizontale bekabeling



Kabelwanne klappbar

- für die horizontale Elektrifizierung

Hinged cable duct

- for horizontal electrification

Goulotte câbles pliable

- pour électrification horizontale

Metalen neerklapbare kabelgoot

- voor horizontale bekabeling



Verschiebbare Tischplatte
· zur Freilegung der Kabelwanne

Sliding top
· to open cable duct

Plateau coulissant
· pour ouvrir passage câbles

Verschuifbaar blad
· om kabelgoot te openen

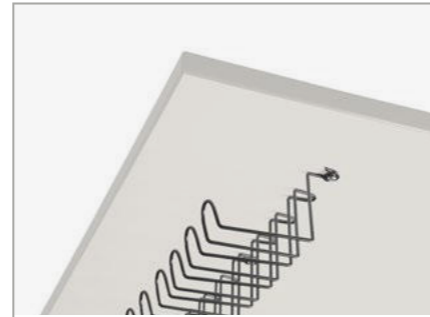


Kabelwanne
· mit 3-fach-Steckschiene

Fix cable duct
· with 3 way plug

Goulotte câbles fixe
· avec bloc multiprise à 3

Vaste kabelgoot
· met 3-weg-stekkerdoos



Kabelkorb
· zur Aufnahme von Leitungen

Cable basket
· for wire management

Corbeille câbles
· pour passage câbles

Kabelmand
· voor kabelmanagement

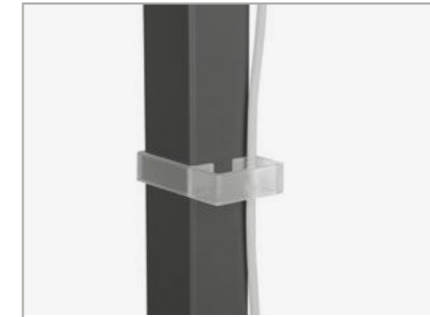


Kabelbügel
· zur flexiblen Verlegung von Leitungen

Flexible cable clip
· for flexible wire management

Clipse câbles
· pour passage câbles flexible

Kabelclip
· voor flexibele kabelmanagement



Kabelclip Quadratrohr
· zur vertikalen Kabelführung

Cable clips square leg
· for vertical cable management

Clipse câbles pièd carré
· pour passage câbles vertical

Kabelclips vierkante poot
· voor verticale bekabeling



Kabelclip Rundrohr
· zur vertikalen Kabelführung

Cable clips round leg
· for vertical cable management

Clipse câbles pièd rond
· pour passage câbles vertical

Kabelclips ronde poot
· voor verticale bekabeling



Kabelauslass rund
· Ø 80mm

Round cable port
· Ø 80mm

Passage câbles rond
· Ø 80mm

Kabeldoorvoer rond
· Ø 80mm



Kabelauslass eckig
· Ø 80mm

Cable port round-square
· Ø 80mm

Passage câbles rond-carré
· Ø 80mm

Kabeldoorvoer rond-carré
· Ø 80mm



Kabelauslass Plattenhinterkante

Round cable port

Passage câbles rond

Kabeldoorvoer



Flexible, vertikale Kabelführung

Flexible vertical cable management

Passage câbles vertic.flexible

Flexibele, verticale bekabeling



CPU Halterung seitlich
· zur seitlichen Montage
· für Rechnermaße bis 190x475x510 mm (BxTxH)

Lateral CPU-holder
· for units max. dimensions 190x475x510 mm (WxDxH)

Porte unité centrale lateral
· pour unités en dim.max. 190x475x510 mm (LxPxH)

CPU-houder lateraal
· voor een maximale afmeting van 190x475x510 mm (BxDxH)




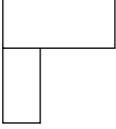






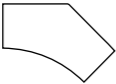


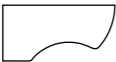

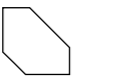
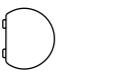
CPU Halterung
· zur Montage unter dem Schreibtisch
· verstellbar 80-220 mm (Breite), 310-530 mm (Höhe)

CPU-holder
· under desk
· adjustable 80-220 mm (width), 310-530 mm (height)

Porte unité centrale
· sous bureau
· ajustable 80-220 mm (largeur), 310-530 mm (hauteur)

CPU-houder
· voor montage onder het bureau
· hoogte-verstelbaar 80-220 mm (breedte), 310-530 mm (hoogte)

Typenübersicht Type overview · Aperçu des types · Type overzicht

| | | Intero | Active | Active Smart | Quadro | Certo | Trento | Sox | Pro Office |
|---|---|--------|--------|--------------|--------|-------|--------|-----|------------|
| Schreibtisch |  | • | • | • | • | • | • | • | • |
| Anbauelement 90° |  | • | • | | • | • | • | • | |
| lineare Verkettung |  | | | | • | • | • | • | |
| Systemtisch 1 |  | | • | | • | • | | | • |
| Systemtisch 3.1 |  | | | | • | • | • | | • |
| Systemtisch 5 |  | | | | • | • | | | • |
| Systemtisch 5.4 |  | | | | • | • | | | |
| Systemtisch 6 |  | | • | | • | • | • | | |
| Systemtisch 8 |  | | | | • | • | | | • |
| Systemtisch 9 |  | | • | | • | • | | | • |
| Systemtisch 10 |  | | • | | • | • | • | | • |
| Systemtisch 10.5 |  | | | | • | • | | | |
| Systemtisch 12 |  | | • | | • | • | | | |
| Anbauelemente zur Arbeitsplatzerweiterung |  | | | | • | • | | | • |
| Anbauelemente Besprechung |  | | | | • | • | | • | • |

Dekore Melamine · Mélamine · Dekoren



Furniere Veneers · Placage bois · Fineer auf Anfrage

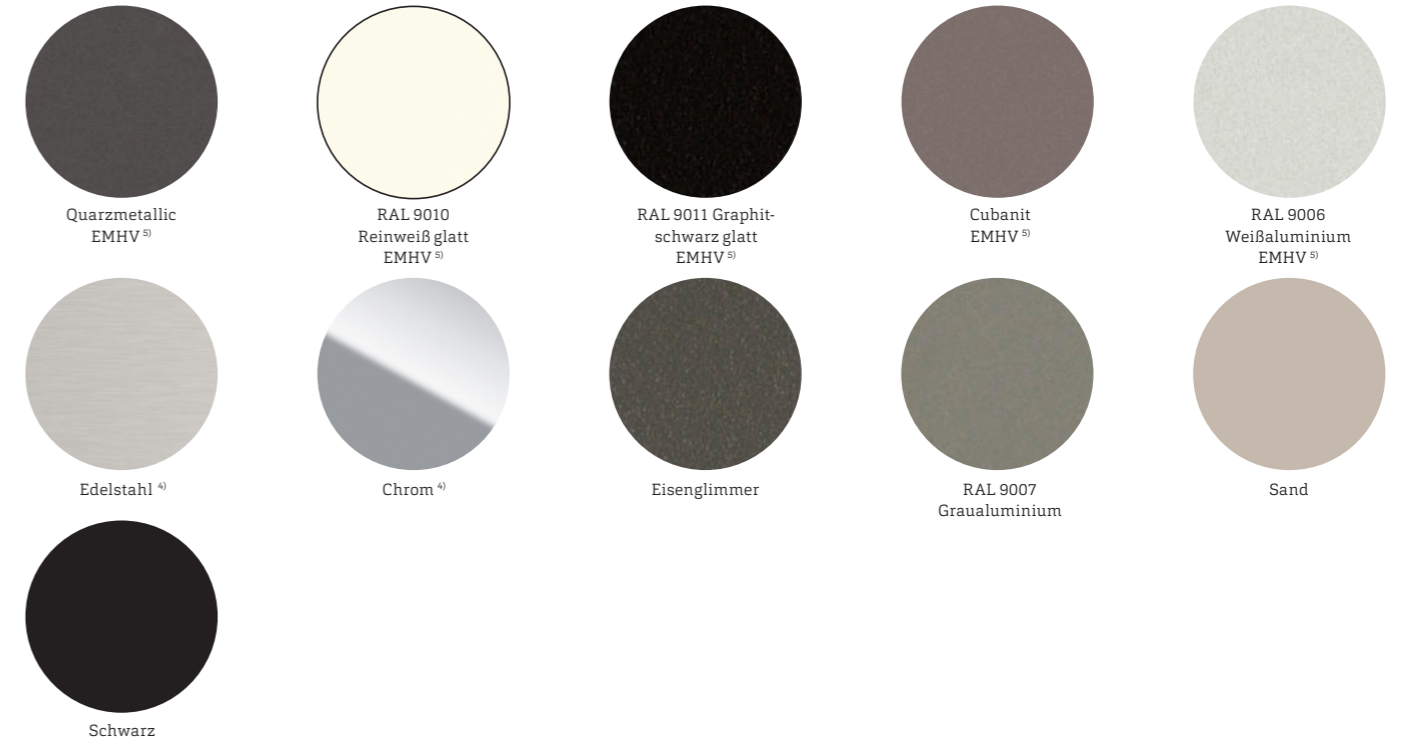
Trend Dekore ^{1) 4)}



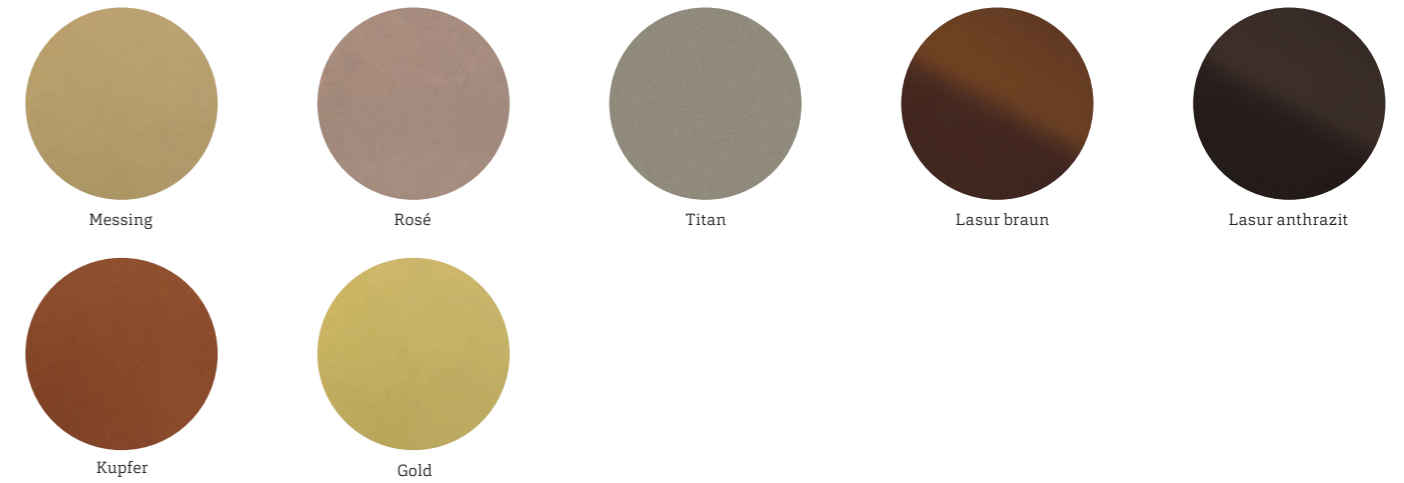
Trend nature Dekore ^{1) 4)}



Metalloberflächen Metal surfaces · Surfaces métal · Metaalkleuren



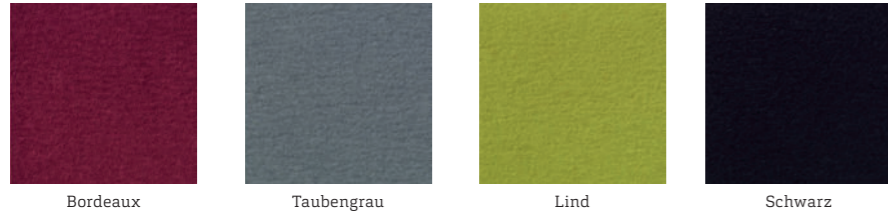
Design Edition



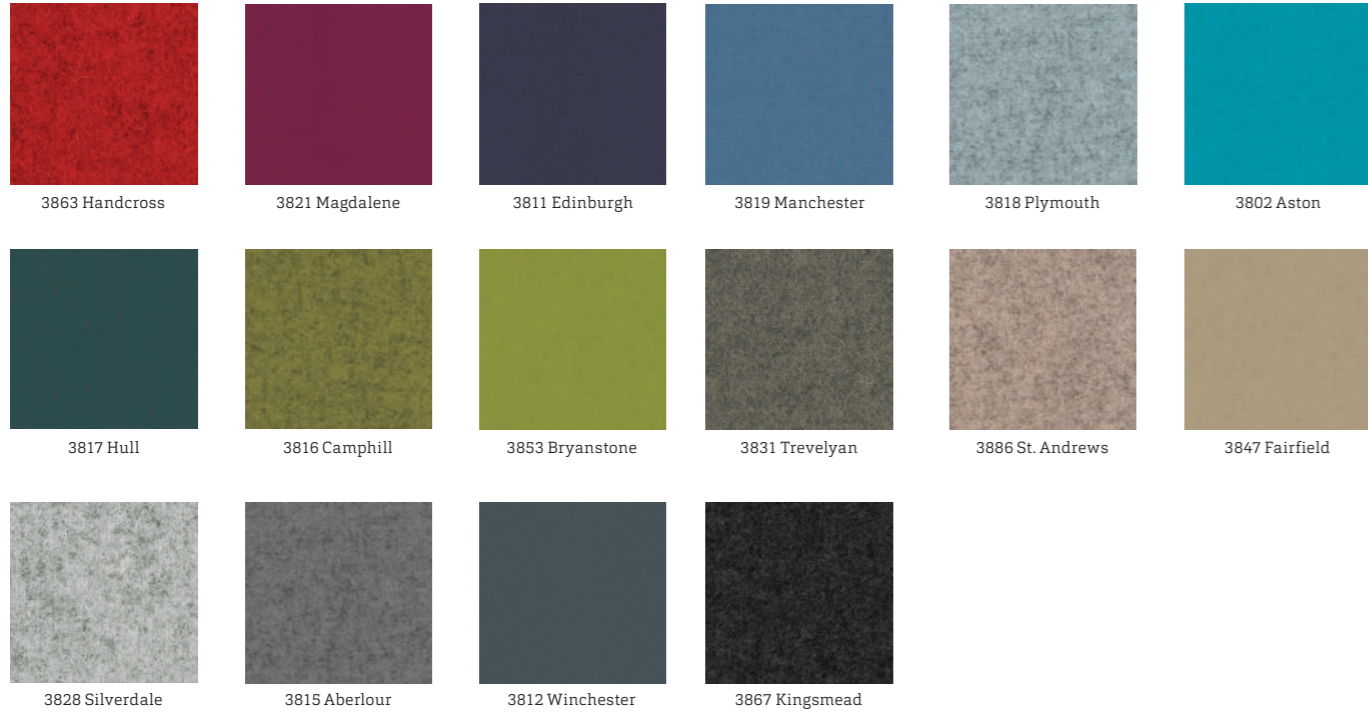
Hochglanzfarben ²⁾ High gloss surfaces · Surfaces brillantes · Hoogglans kleuren



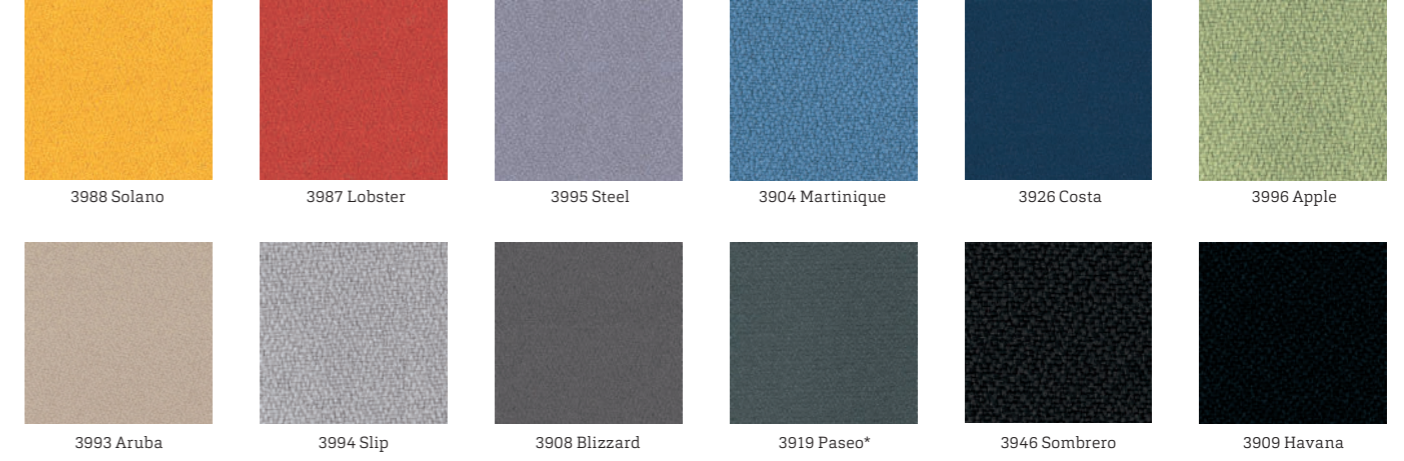
Filzfarben ³⁾ Sleaze colours · Coloris feutre · Vilt kleuren



Blazer ²⁾

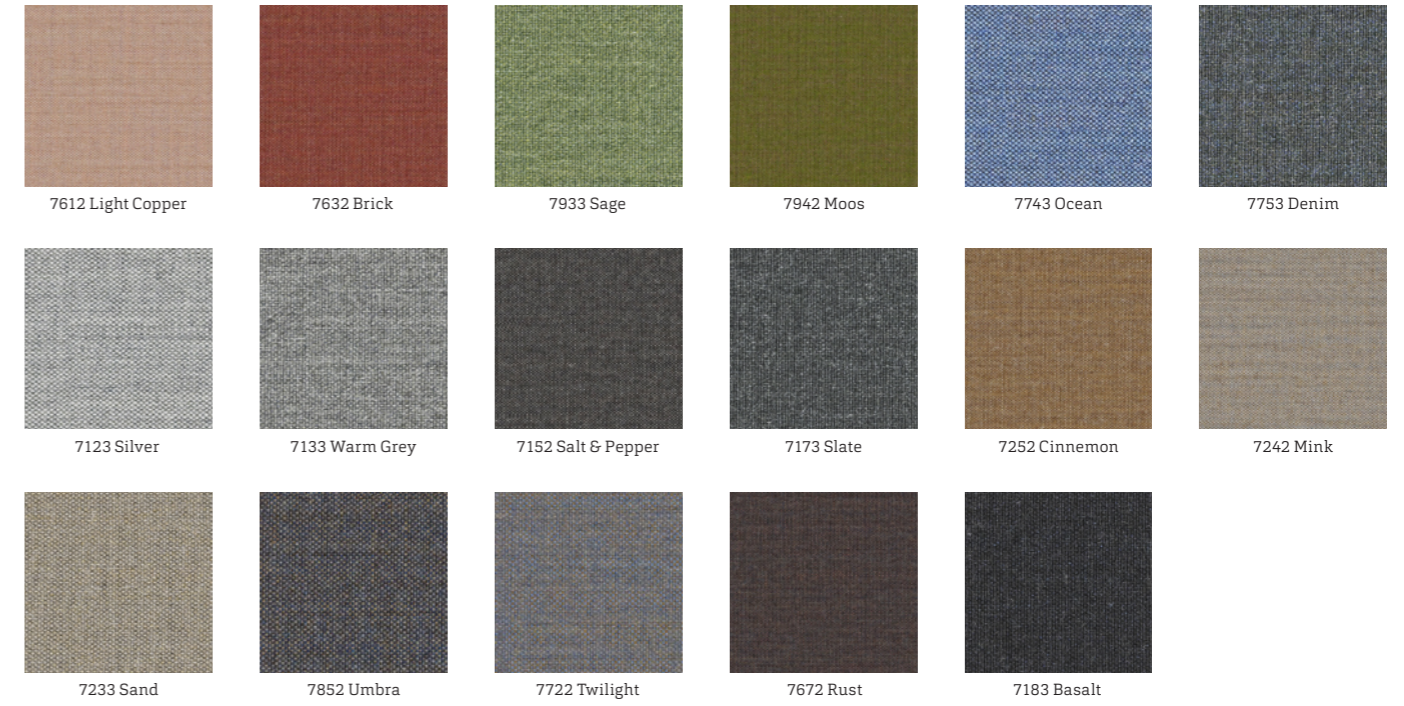


Lucia ²⁾/Xtreme

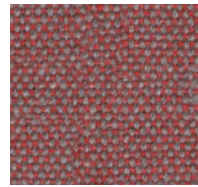


*Nicht als Xtreme erhältlich

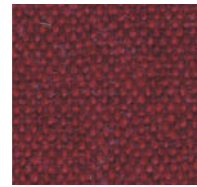
Remix 2 ²⁾



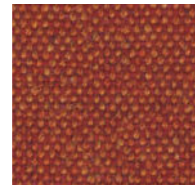
Main Line Flax ⁶⁾



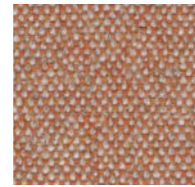
3203 Barbican



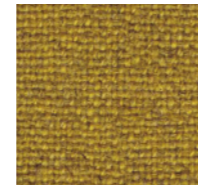
3214 Parsons



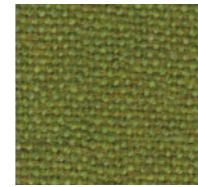
3213 Leyton



3208 Lambeth



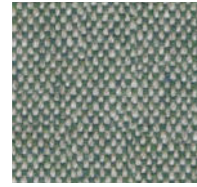
3217 Tooting



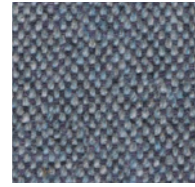
3230 Finsbury



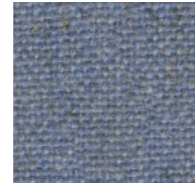
3218 Tufnell



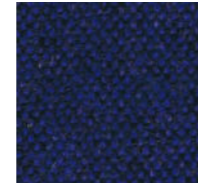
3209 Monument



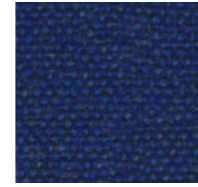
3222 Westminster



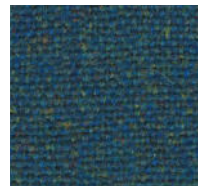
3221 Waterloo



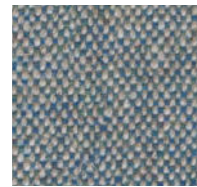
3219 Victoria



3205 Holborn



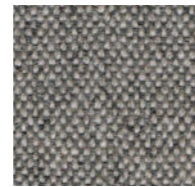
3237 Stanmore



3224 Bayswater



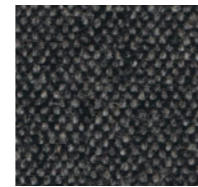
3220 Upminster



3202 Archway



3226 Camden

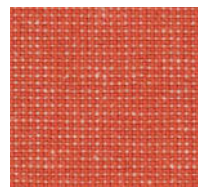


3216 Temple

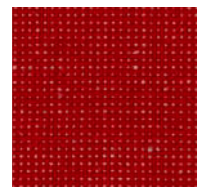


3228 Edgware

Patina ⁶⁾



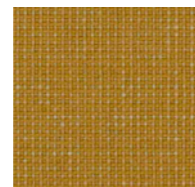
3115 Bloomed



3127 Braise



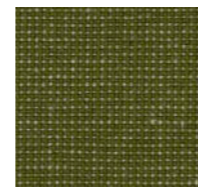
3118 Blurred



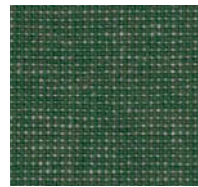
3111 Evolved



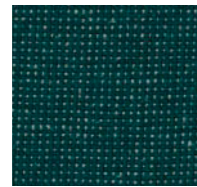
3139 Imprint



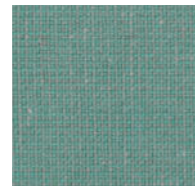
3137 Inlay



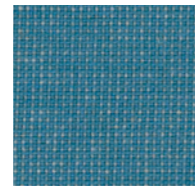
3141 Speckled



3105 Reclaimed



3101 Weathered



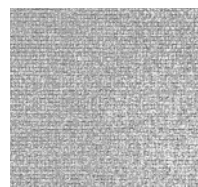
3131 Languish



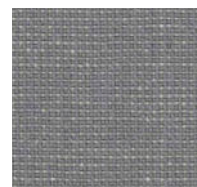
3119 Rippled



3102 Aged



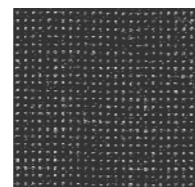
3112 Layered



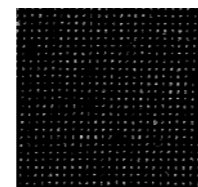
3134 Stony



3133 Strata

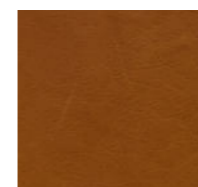


3135 Anneal

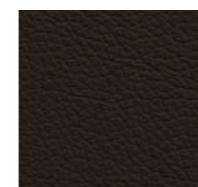


3120 Toughened

Leder/Kunstleder ⁷⁾



5701 Cognac



5832 Schokolade



5835 Taupe

1) Bei den Febrü Dekoren Trend und Trend nature gelten unterschiedliche Mehrpreise für die jeweiligen Elemente. Sie sind ausschließlich in 19 mm Plattenstärke erhältlich und nur mit 2 mm Kante und Radius möglich. Für die GS-Zertifizierung von Büroarbeitsplatzprogrammen wird für die Tischplattenoberseite an Kanten und Ecken ein Radius von 3 mm gefordert. Dadurch ist eine GS-Zertifizierung bei den Dekoren Trend und Trend nature nicht gegeben. Eine verbindliche Aussage zur Nachlieferbarkeit ist leider nicht möglich. Bei einer erforderlichen GS-Zertifizierung, achten Sie bitte auch auf die unterschiedlichen Reflexionswerte der jeweiligen Dekore. Informationen zu den Zertifikaten und Reflexionswerten bekommen Sie bei Ihrem Fachhändler.

1) Different prices apply to the various elements of Febrü decors Trend and Trend nature. They are available exclusively in 19 mm thickness, with 2 mm edge and radius. To meet GS certification requirements for office workplace programmes, tabletop edges and corners must have a radius of 3 mm. Thus, GS certification is not granted for decors Trend and Trend nature. Unfortunately we cannot offer a binding statement in regard to supply availability. If GS certification is required, please also take into account the different reflectance values of the respective decors. For information about certificates and reflectance values, please contact your local dealer.

2) Nur für Containerfronten

2) Only for pedestal fronts

2) Seulement pour façades caissons

2) Alleen voor containerfronten

3) Keder Screen aus 100% Schurwolle

3) Edge cover Screen 100% pure new wool

3) Couverture chant Screen 100% pure laine vierge

3) Contrast naad Screen 100% verse wol

4) Nicht für alle Bauteile möglich.

4) Not possible for all components

4) Pas possible pour tous composants

4) Niet voor alle onderdelen mogelijk

5) Auch für die Säulen der EMHV Tische (elektromotorisch höhenverstellbar).

5) Also for columns of EMHV tables (electric height adjustment).

5) Aussi pour les colonnes des tables EMHV (réglage hauteur électrique).

5) Ook voor de kolommen van de EMHV tafels (elektromotor in hoogte verstelbaar).

6) Einsetzbar für Container-Sichrückwände

6) For visible back panels of cupboards

6) Pour des armoires visibles

6) Inzetbaar voor kast achterwanden

7) Weitere Farben auf Anfrage

7) Other colors on request

7) Autres couleurs sur demande

7) Andere kleuren op aanvraag

Oberflächen und Farben dienen nur der Orientierung und sind nicht farbverbindlich. Informationen zu den Stoffbeschaffenheiten entnehmen Sie bitte der originalen Stoffmuster-Karte oder erfragen diese bei Ihrem Fachhändler.

Surfaces and colours are only for orientation and are not contractual. For information on material compositions, please refer to the original material sample card or ask your local dealer.

Les surfaces et les couleurs sont à titre indicatif et ne sont pas contractuelles. Pour obtenir des informations relatives à la nature des étoffes, veuillez consulter la carte originale des étoffes ou interroger votre distributeur.

Oppervlakten en kleuren dienen als oriëntering en zijn niet kleurecht. Informatie over de stofkwaliteit vindt u in de originele stofstalenkaart of vraag ernaar bij uw vakhandelaar.

Langfristig denken, verantwortungsbewusst handeln

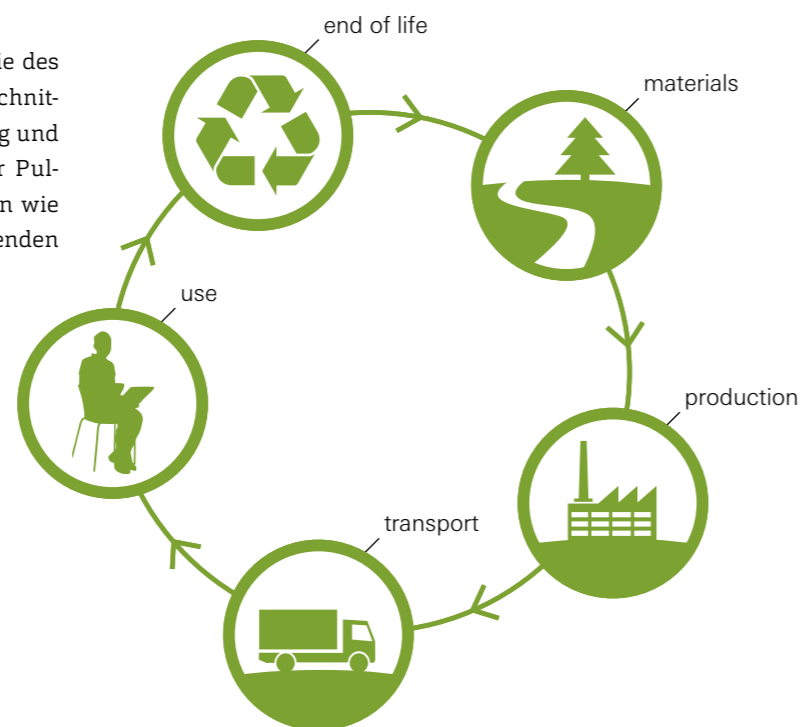
Febrü ist nach DIN EN ISO 14001 zertifiziert. Das grüne Zeichen für den verantwortungsbewussten Umgang mit natürlichen Ressourcen, effizienten Energie- und Rohstoffeinsatz, Abfallminimierung und gezielte Risikovorbeugung ist Beleg für ein erfolgreiches Umweltmanagement und -engagement. Die CO2-Bilanz ständig zu verbessern ist eines der gesteckten Ziele. Dass die eingesetzten Materialien höchsten Ansprüchen genügen und gesundheitlich unbedenklich sind bestätigt das Umweltzeichen Blauer Engel und die Schadstoffemissionsprüfung.

Beständige Produkte mit einer hohen Lebenserwartung herzustellen hat bei uns oberste Priorität. Aluminium und Stahl zählen zu den zentralen Bestandteilen unserer Produkte. Es sind besonders langlebige Werkstoffe, die zu 100% recycelt werden können. Das verwendete Holz stammt aus nachhaltiger Holzwirtschaft. Kunststoffe kommen nur dann infrage, wenn sie kritischen Prüfungen standhalten. Febrü Produkte sind wartungsfreundlich und verfügen über eine hohe Modularität, so dass Bestandteile leicht ausgetauscht werden können. Wir wenden umwelt- und ressourcenschonende Produktionsverfahren an. Das hat zu einer Verringerung der Emissionen geführt.

Eine effizientere Gestaltung der Energieversorgung sowie des Wasserverbrauchs sind die Folge. Eine konsequente Verschnittoptimierung bei Plattenmaterialien, ständige Sammlung und Wiederverwendung überschüssiger Substanzen bei der Pulverbeschichtung sowie modernste Produktionsverfahren wie laserTec sind ein Teil der Beiträge zu einer umweltschonenden Fertigung.

Wir vermeiden unnötige Wege. Unsere Lieferanten sind größtenteils in der Region ansässig. Die eigene Fertigungstiefe von 95% sorgt dafür, dass externe Transportwege für vorgefertigte Teile entfallen. Die Tourenplanung zur Auslieferung erfolgt mit modernster Logistik, die eine optimale Ausnutzung der Ladekapazitäten ermöglicht und unnötige Wege zu vermeiden hilft. Umweltbewusstsein und Energieeffizienz reichen bis in die Fahrzeuge, wo das Fahrverhalten mittels spezieller Software optimiert wird. Als Verpackungsmaterial bei Auslieferungen werden mehrfach verwendbare Pendelverpackungen aus Pappe benutzt.

Die Verantwortung gegenüber der Natur und der Gesellschaft ist für uns eine unbedingte Notwendigkeit. Als einer der führenden deutschen Büromöbelhersteller erfüllen wir eine Vorbildfunktion – aus voller Überzeugung.



Hinweis

Änderungen auch ohne Ankündigung vorbehalten. Oberflächen dienen nur der Orientierung und sind nicht verbindlich.

IMPRESSUM

Febrü
Büromöbel Produktions- & Vertriebs GmbH

Hauptverwaltung, Produktion & Showroom
Im Babenbecker Feld 62
32051 Herford
T +49 (0)5221 3804-0
info@februe.de

Showroom & Vertriebsbüro Kompetenz Center Süd
Gewerbering 7c
91564 Neuendettelsau
T +49 (0) 9874 507 6898
kcs@februe.de

Febrü Luxemburg c/o Bureau Moderne
7a, rue de Bitbourg
L-1273 Luxembourg
T +352 42 38 83-1
info@bureau-moderne.lu

www.februe.de

Design
Febrü Marketing

Fotografie
Christian R. Schulz
Febrü Marketing

Papier
Multi Offset

© 2018 / 3. Auflage



* Bitte beachten Sie die Detailinformationen in den Zertifikaten.

Made in Germany